




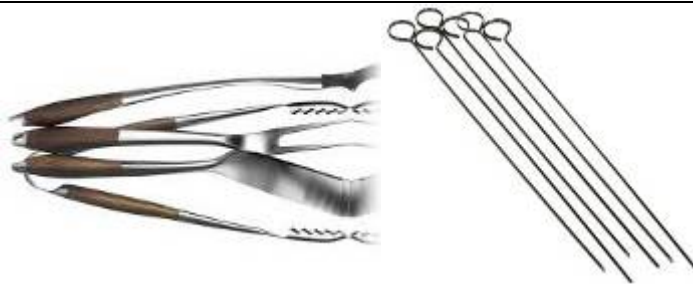


OBIECTE CU VÂRF ASCUȚIT SAU CU MUCHIE ASCUȚITĂ

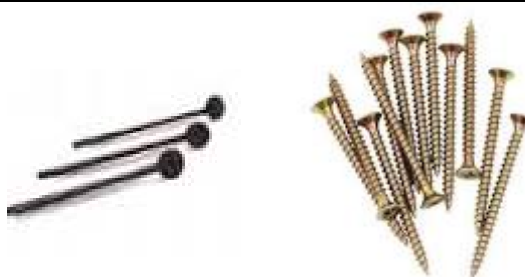
<p>Topoare, securi și satâre</p>	
<p>Dălți de spart gheața</p>	
<p>Lame de ras</p>	
<p>Cutere și lame de cutter</p>	
<p>Card-uri cu lame tăioase/ ascuțite disimulate</p>	
<p>Foarfece – cu lame cu lungimea mai mare de 6 cm, măsurată de la ax (indiferent de materialul din care sunt confecționate, ex: textolit, os, lemn, ceramică, sticlă etc.)</p>	
<p>Cuțite, inclusiv cuțite de scrisori - cu lama mai lungă de 6 cm (indiferent de materialul din care sunt confecționate, ex: textolit, os, lemn, ceramică, sticlă etc.)</p>	

<p>Macete</p>	
<p>Săbii și spade, inclusiv cele de panoplie</p>	
<p>Instrumente medicale chirurgicale (chiurete, instrumente de sutură, echipamente destinate chirurgiei osoase, etc.) - obiecte cu forme diverse ce au aplicat în capăt lamă, vârf ascuțit, muchie ascuțită similare lamei de ras/bisturiului</p>	
<p>Bisturie, indiferent de lungimea lamei tăioase</p>	
<p>Patine pentru gheață - cu lama tăioasă</p>	

Ustensile de bucătărie / camping prevăzute cu vârf ascuțit - furculițe pentru grătar, frigărui, tije pentru rotisor, etc



Cuie, holșuruburi - cu o lungime mai mare de 6 cm



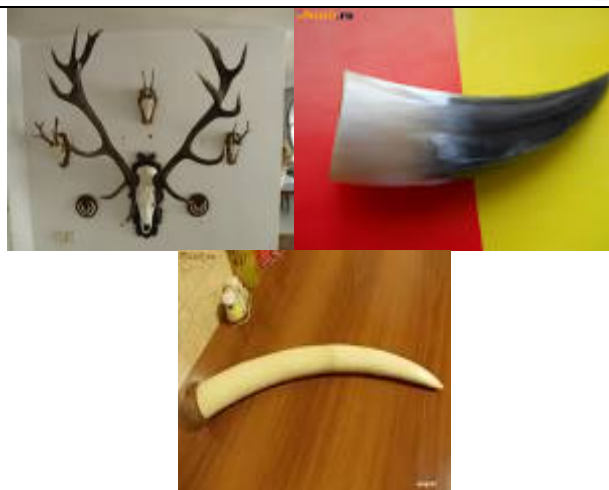
Lanțuri pentru motofierăstraie



Tirbușon – cu tijă/lamă mai lungă de 6 cm



Coarne, colți și oase de animale ce au formă ascuțită (pot fi inclusiv trofee de vânătoare), cu lungime mai mare de 10 cm



Andrele / croșete



Instrumentarul stomatologic – articole cu vârf/muchie ascuțit/ă din trusele medicale



Piepteni - cu mâner metalic de tip tijă, mai mare de 6 cm



Roci, flori de mină, articole de artizanat din piatră/sare/bronz dacă au forme ascuțite ce pot fi utilizate pentru a tăia



Trepied – cu sisteme de fixare în pământ prevăzute cu capete ascuțite



Umbrele – cu vârf ascuțit

